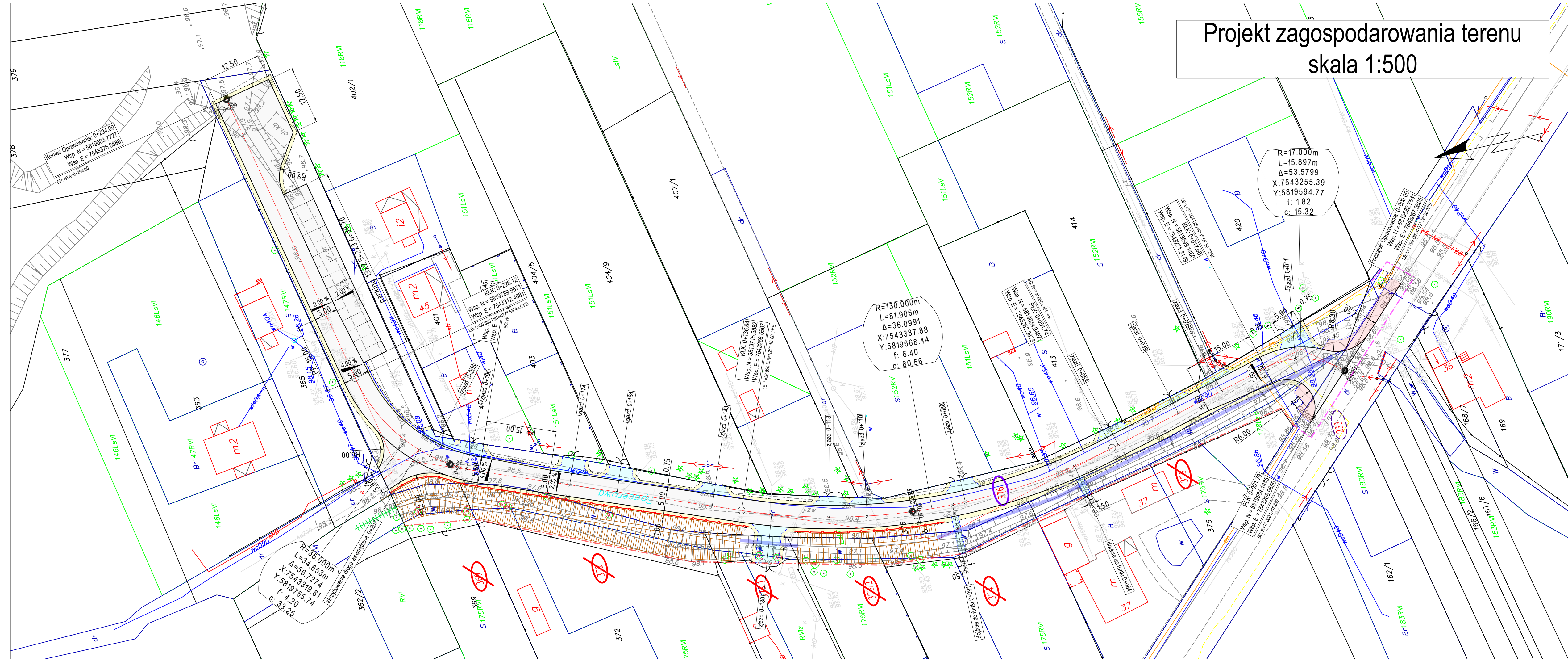


# Projekt zagospodarowania terenu skala 1:500



**LEGENDA:**

	proj. oś jezdni		proj. jezdźnia z kostki bet.
	proj. krawężnik jezdni, zjazdu [-]		proj. zjazd
	proj. krawężnik pobocza [-]		proj. pobocze
	nr działek pod inwestycje		granica mapy DCP
	nr działek do podziału		granica zakresu opracowania
	nr działek ograniczone użytkowanie		proj. obrzeże bet. gr. 8cm
	rów do odmulenia		proj. rów kryty
	proj. bariery stalowe drogowe		linie podziałowe działek
	proj. korytko odwadniające		linie ograniczone użytkowanie
	drzewo do wycinki		proj. chodnik z kostki bet.
	projektowane skarpy i rowy		

Investor / Zamawiający:	Burmistrz Miasta i Gminy Jadów ul. Jana Pawła II 17 05-280 Jadów
Jednostka projektowania:	Daniel Czyż os. Bohaterów Monte Cassino 1/80 18-400 Łomża
Obiekt budowlany / Zamierzenie budowlane:	Budowa drogi gminnej ulicy Spacerowej w miejscowości Borzymy
Tytuł rysunku:	Projekt zagospodarowania terenu
Specjalność:	Drogowa
Imię i Nazwisko:	mgr inż. Daniel Czyż
Specjalność:	inżynieria drogowa
Sprawdzający:	mgr inż. Bartłomiej Bandurski
Specjalność:	inżynieria drogowa
Studium:	Projekt koncepcyjny

Projektant:	mgr inż. Daniel Czyż	Specjalność:	inżynieria drogowa	Nr uprawnień:	PDL/0047/PWB/D/22	Podpis:	
Sprawdzający:	mgr inż. Bartłomiej Bandurski	Specjalność:	inżynieria drogowa	Nr uprawnień:	WAM/0035/PBD/21	Podpis:	
Studium:	Projekt koncepcyjny	Data:	30.07.2024	Skala:	1:500	Nr rysunku:	2